

Solar Week 2024

第41回太陽光発電シンポジウム

エネルギーマネジメントシステム 「Shizen Connect」のご紹介

2024年11月7日

株式会社Shizen Connect

自己紹介



まつむら むねかず
松村 宗和

Shizen Connect
代表取締役CEO

自然電力
執行役員

東京大学中退。20代はフリーのITエンジニア、ウェブマーケター

ブルー・マーリン・パートナーズ コンサル会社
取締役COOとして投資情報システムを開発(現在もまた役員)

GMOクリック証券 ブルーマーリンのM&Aによる転籍
投資情報子会社の代表取締役CEO

アステリア IT会社(東証プライム3853)
シリコンバレー子会社GMやIoT関連の事業部長

ToposWare 米ブロックチェーン大手Polygon LabsにM&A
創業者/代表取締役COO。約10億円の調達と本社の米国移転を主導

自然電力 2018年参画。執行役員(現任)および2023年の
(株)Shizen Connect設立に伴い同社代表取締役CEOに就任

自然電力から新設分割した VPP (仮想発電所) プラットフォーム開発・運用会社

会社概要

名称	株式会社 Shizen Connect
設立	2023年10月
資本構成	自然電力株式会社 100% ※ 右の8社に新株予約権転換社債を発行
代表者	代表取締役 CEO 松村宗和
事業内容	VPPプラットフォーム運営、 エネルギー管理サービス、 IoT機器販売 など

大手電力・都市ガスら 8社と資本業務提携



市場価格や発電・需要量の予測と最適な市場取引や制御をする AI・IoT基盤、
およびハードウェアを開発し、主に以下のサービスを提供



**家庭用機器の制御
(低圧VPP)**

資本業務提携先
四国電力、東京ガス
北陸電力、北海道電力

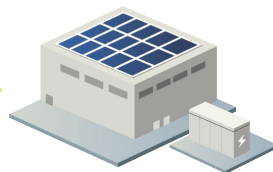


系統用蓄電池等の制御
資本業務提携先

JERA、新日本空調
東急不動産、西日本鉄道



**大型蓄電池の制御、
マイクログリッドなど**



**24/7カーボンフリー
エネルギー・サービス**

資本業務提携先
JERA、東急不動産



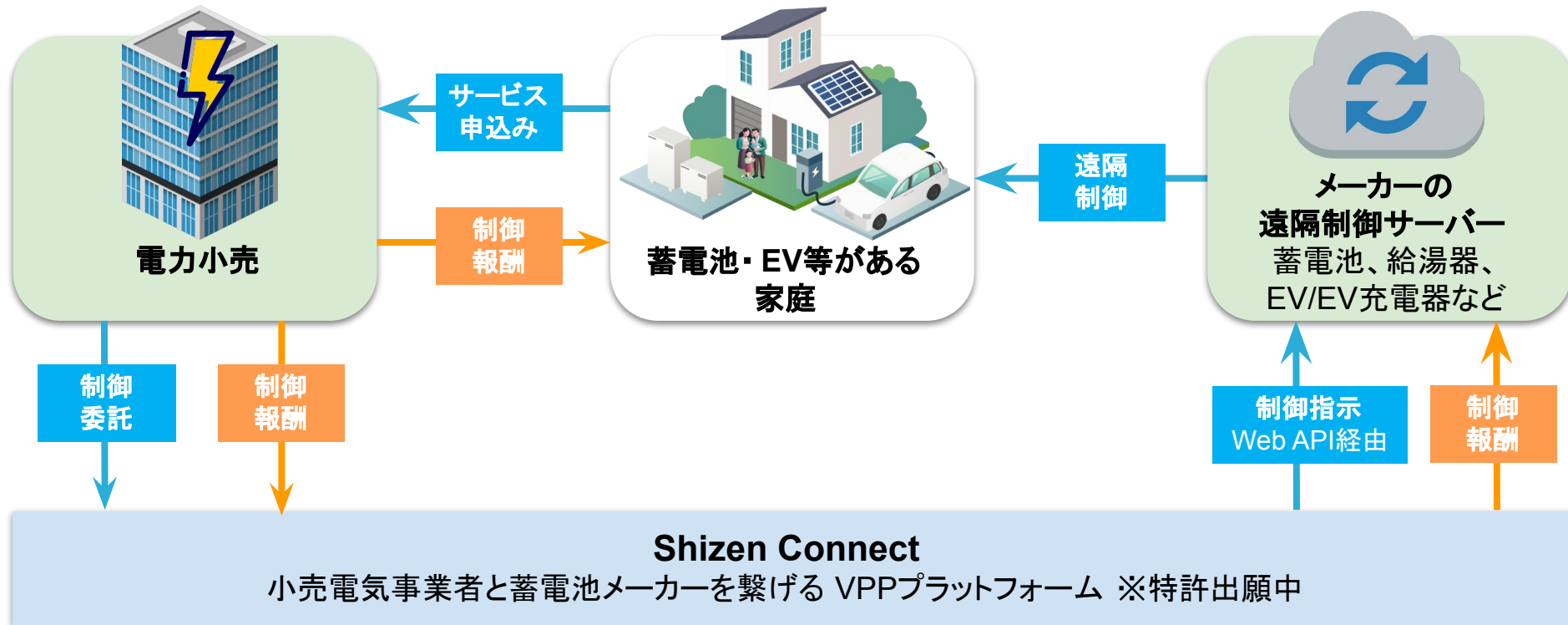
EV・EVバスの制御
資本業務提携先

四国電力、西日本鉄道

① 低圧VPP / ビジネスモデル

電力小売の卸調達コスト削減などを目的に、蓄電池などのメーカーと連携して制御を提供

※ 今後、容量市場・需給調整市場からの収益化も提供予定



① 低圧VPP / 主な採用事例

関東大手2社などが採用。合計市場シェア 33%の電力小売で商用化。合計 62%で実証

東京ガス「IGNITURE蓄電池」



出所)東京ガス社ウェブサイト(2024年10月18日アクセス)
https://home.tokyo-gas.co.jp/housing/solar_battery/ad/igniture_battery243.html

東京電力 EP「エコ・省エネチャレンジ」

**エコ・省エネ
チャレンジ**

蓄電池等の機器の制御を当社にお任せいただくことで、ポイントがもらえる！

NEW 機器制御 オプション

エントリーはこちら >

出所)東京電力 EP社ウェブサイト(2024年6月24日アクセス)
<https://www.tepco.co.jp/ep/private/savingenergy/lp/equipmentdr.html>

低圧(電灯)販売量ランキング [1]

#	社名	市場シェア合計 [1]	
1	東京電力 EP	商用利用中 33%	
2	関西電力 [2]		
3	中部電力ミライズ		
4	九州電力 [3]		
5	東北電力	商用利用中 + 8社共同実証 62%	
6	中国電力		
7	東京ガス		※資本提携済
8	北海道電力		※資本提携済
9	北陸電力		※資本提携済
10	四国電力		※資本提携済
11	大阪ガス		※高圧で商用利用中
12	SBパワー		
13	au E&L		
14	ENEOS		
15	東邦ガス		

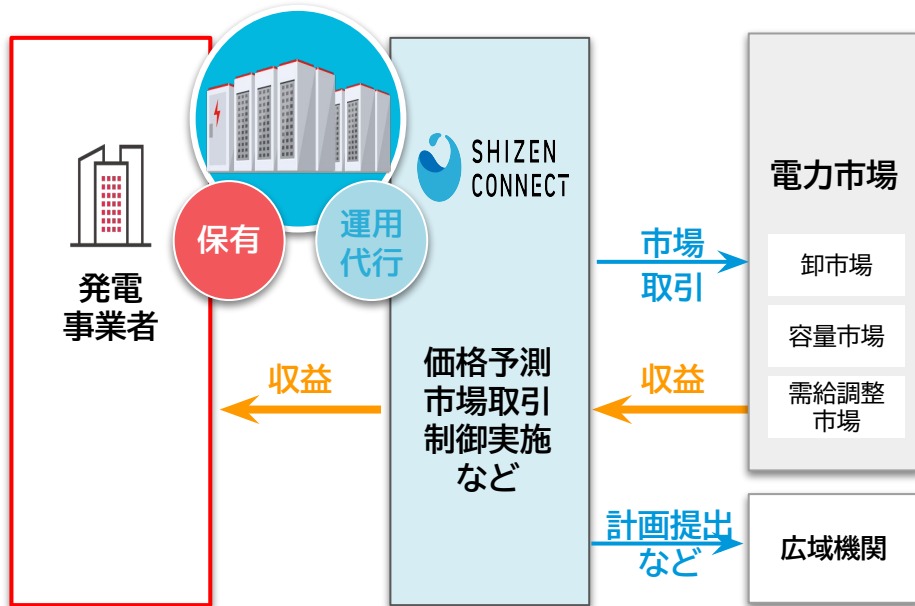
[1] 新電力ネット「新電力会社一覧」(2024年1月実績) <https://pps-net.org/ppscompany?ppskey=pps184>

[2] 25年1月に実証予定 / [3] 経産省の2020年度VPP構築実証事業

既に1件が運用中、本年度中に合計 3件が運用開始予定で、業界をリード

ビジネスモデル

- 市場取引から蓄電池制御等の一切の運用を代行
- 弊社手数料を差し引いて収益を事業者に還元



主な採用事例

西日本鉄道社 (1.9MW×2案件) ※資本提携済

- 西日本鉄道社と自然電力のJVの西鉄自然電力が実施
- 24年6月: 第一号案件が運転開始



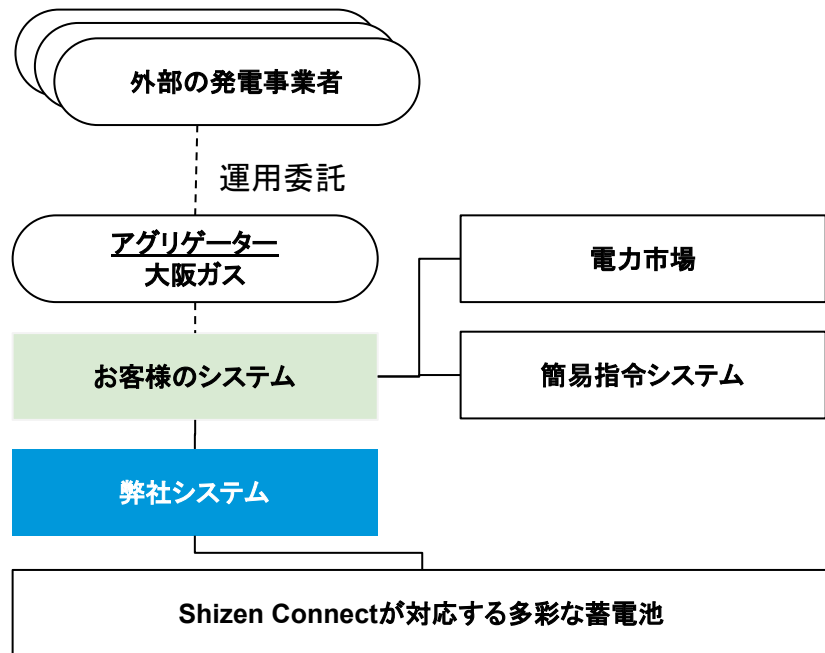
東急不動産社 (1.8MW) ※資本提携済

- 伊藤忠商事社、パワーエックス社ら 4社での協業
- 25年1月: 運転開始予定

大阪ガスや大手アグリゲーターへの SaaS提供も実現

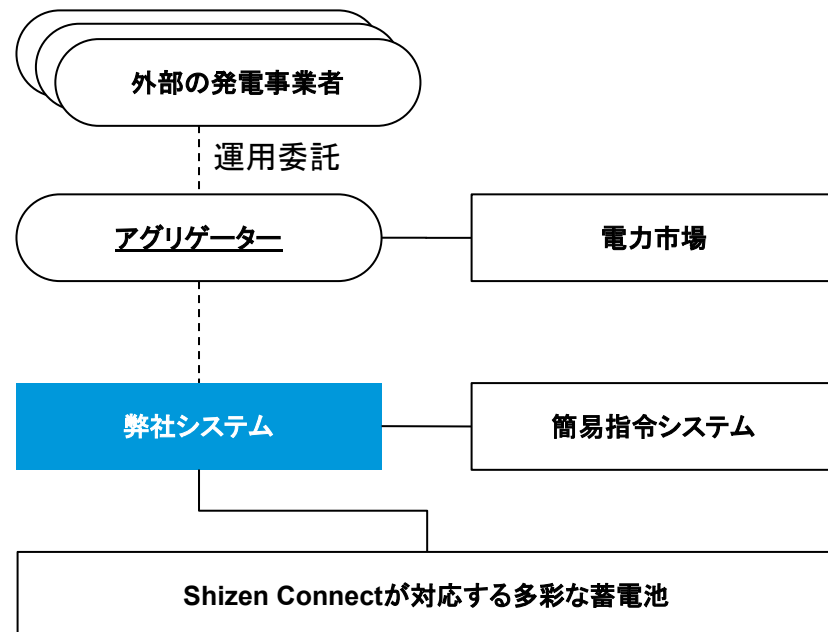
大阪ガス

Shizen Connectの幅広い蓄電池対応力を活用



大手アグリゲーター

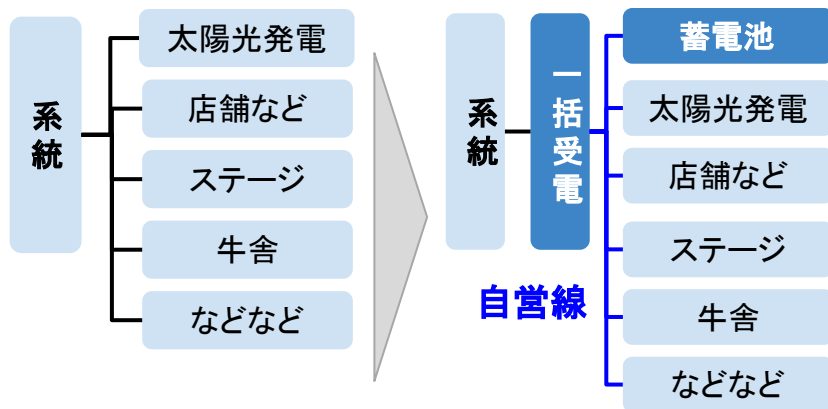
24年6月にガス会社案件(11MW)と不動産会社案件(20MW)の2件のサービスを開始



停電時には太陽光と蓄電池で自立電力供給し、平常時はピークカットで電気代削減

クルックフィールズ(千葉・観光地)

30Haの敷地に1kmの自営線と蓄電池を導入。
20超の設備を個別受電から一括受電に。



主な採用事例

運用中案件

設備名	KURKKU FIELDS	唐津市浄水センター	アクアドームくまもと	熊本市立必由館高校
設備種別	観光地	浄水場	スポーツ設備	学校
所在地	千葉県木更津市	佐賀県唐津市	熊本県熊本市	
運転開始日	2021年2月	2021年3月	2022年8月	
蓄電池メーカー	Tesla	Tesla	TAOKE Energy	
蓄電池容量(kWh)	669	232	2,580	1,505
蓄電池出力(kW)	333	58	400	200
PV(kW)	656(新設は294)	102	対象外	
自営線	○	○	なし	

基本設計案件

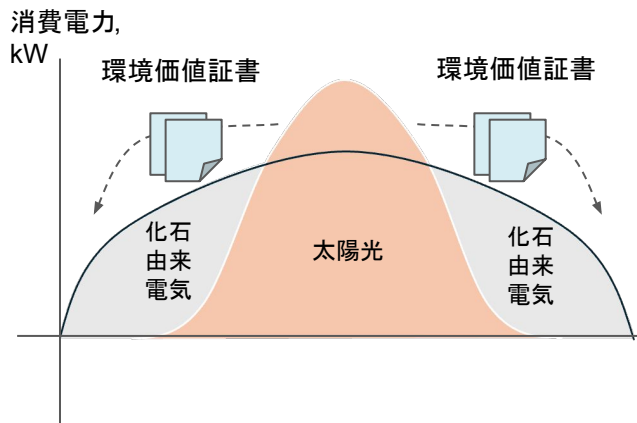
顧客名	北海道上士幌町	長野県小布施町
期間	2023年6月～2024年1月	2023年12月～2024年5月
協業	パシフィックコンサルタンツ社とVを結成	パシフィックコンサルタンツ社との協業



大手データセンターは 24時間365日、CO2を排出しない電力を求める時代に

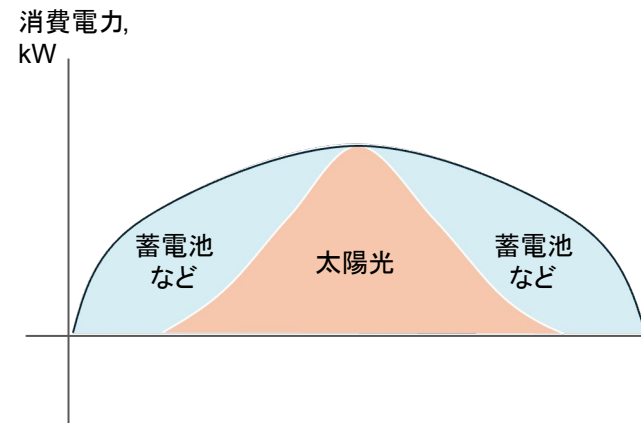
実質再エネ 100% (RE100)

再エネの証書の購入等により事業運営を
100%再生可能エネルギーで調達



24/7 カーボンフリーエネルギー

カーボンフリーで発電された電気と1時間毎
に事業運営のための電気を合わせる



資本業務提携先の JERA Cross と先進的データセンターを想定した統合制御を実証中

