



一般社団法人

徳島地域エネルギー

Tokushima Regional Energy

General incorporated Assosiation

エネルギーをハピネスに!

徳島地域エネルギーの業務内容

自然エネルギー推進の
コンサルティング

太陽光・小水力発電所等
のメンテナンス

ETA社のバイオマスボイ
ラー輸入代理店業務

ETA社のバイオマス設備調査設
計設置及びメンテナンス



徳島地域エネルギーの事業効果

※発電のCO2削減量は四国電力のCO2排出係数より算出、バイオは削減する化石燃料の環境省排出係数から算定

地域民間太陽光コーディネート
1.5 MW

113億4,000万円 (20年)

CO2 7,500トン/年

コミュニティハッピーソーラー
1.75 MW

13億2300万円(20年)

CO2 875トン/年

自社ソーラー 1.5 MW

11億3400万円 (20年)

CO2 750トン/年

木質バイオマスコーディネート
36台 5 MW (熱)

10億円 (15年)

CO2 3,100トン/年

小水力発電事業 50 kW

2億円 (20年)

CO2 150トン/年

事業利益 合計150億4,600万円

CO2削減量 合計12,375トン/年

【地域活性化に向けた付帯事業の内容とそれらの効果】



あなたのソーラー発電へのご寄付が、地域の農林水産業を応援します。

コミュニティハッピーソーラーのご案内
一般社団法人 嶺南地域エネルギー



太陽光発電所を建設する寄付金を募集します
佐那河内みつばちソーラー発電所



高齢化・過疎化が続く『ふるさと』を応援したい。
みつばちソーラーへの寄付は皆様の想いに応えます。
皆様方の寄付金は、このソーラー発電所
立ち上げの貴重な資金となります

あなたに
お寄付

1.20 kW
ソーラー
発電所を
建設

あなたに
お礼の
農産物を
贈ります
※金額が異なる
場合があります

地域に
貢献する
社会を
実現
します
※電気代無料
にあり!

寄付金額
1口1万円

募集期間
8月1日から
9月30日まで

- ※事業者は預りの資金を預り入れし、売電収入の中から返済をしています。
- ※返済に充当できなかった場合に農産物のお礼を贈ります。
- ※別途、利益から佐那河内の農産物と環境保全のために支援します。
- ※別途に農産物を贈ることや佐那河内の復興を支援します。

※ご寄付いただいた方の氏名は、発電所に掲示します。(希望者のみ)

ダムをやめた村から、
太陽光発電所を建設する寄付金を募集します
ゆずの里発電所

電線沿いの閑静な、静かな環境として全国にも知られる
日本銀行御影支店跡地に、30年たった老朽建物を
取り壊し、日本でも初めてダム跡地再生を中核の地域です。

静寂、この地域で大型の自然公園に隣接する村に
静寂な環境、地域住民の誇り『ゆずの里』を
はじけ、柚子を主とした農産物加工を推進し、日本の
みならず海外に向けて発信しています。

そんな地域を再生、再生可能なエネルギーでまかなう
ことができれば、さらには、新産業を立ち上げるための
期間的ライフラインとして機能する施設ができれば...

そんな思いが実現し、このたびは地域の未来を担う
建設することになりました。発電開始は約300kW、
建設費約2億5千万円の工場の建設費は約3000万円を
想定しています。

ゆずの里、地域の未来が電気が通ると変わると、
期待がかかります。さらには、新産業を立ち上げるための
期間的ライフラインとして機能する施設ができれば...

みなさまの寄付金は、この太陽光発電所立ち上げの貴重な資金となります

みなさまの
お寄付

ゆずの里
発電所建設

お礼
(お土産)

寄付金額
1口1万円

募集期間
8月1日から
9月30日まで

※事業者は預りの資金を預り入れし、売電収入の中から返済をしていきます。
※報酬に発電できた場合に、柚子や加工品のお礼(お土産)を贈ります。
※別途、利益から本郷地域の農産物と環境保全活動を支援します。
※みなさまに柚子や加工品を贈ることも、地域振興を支えることとなります。
※ご寄付いただいた方の氏名を、発電所に掲示させていただきます。(希望者のみ)

海のソーラー牟岐

みんなで地域を再生しよう。



次々に生まれたコミュニティ・ハッピーソーラー



佐那河内みつばちソーラー
120kW

H26.3.26発電開始



ゆずの里発電所
500kW

H27.3.20完成予定



海のソーラー牟岐
1期45kW

H26.6.2発電開始

特産物の地元調達で地元を支援します。



概念図



ご寄付あり
がとうござい
ました。

**佐那河内
みつばちソーラー
発電所** Community Happy Solar
Residential Rooftop Energy Storage, Investment & Management

この発電所は、一般家庭30軒分の電気を創り、
CO2を年間約50トン削減します。

エネルギーの地産地消と持続可能な地域づくりのため佐那河内みつばちソーラー発電所をつくりました。
この発電所の売電収益は、経費を差し引き、佐那河内の地域に活かれます。300kg以上のCO2削減を実現し、
地域でエネルギーを作り、この発電所の建設にあたり、皆様のお気持ちを活かす。

直接経済効果 8,500万円(20年)
CO2削減 年50トン

佐那河内みつばちソーラー発電所連絡先 088-624-0375 (奥島地域エネルギー)



ヒツジによる除草



ビオトープの整備



進入路植栽



地元産直市と連携し、農産品で寄付の返礼品



海のソーラー
牟岐

徳島県南部の牟岐町は、太平洋の黒潮に接し、冬でも温暖な気候で、夏には海水浴やサーファーなどで賑わいます。その豊かな海は海産物に恵まれ、あわび、とこし、アオリイカ、太刀魚、ハマチやあじ等様々な種類がとれます。海のソーラー牟岐はこの豊かな自然を利用して、地域支援のためにコミュニティハッピーソーラーを行います。



町遊休地



旧小学校屋上



ブリ1本



アワビ5杯

返礼品 = 牟岐漁協及び商工会と連系

コミュニティ・ハッピーソーラー鳴門

コミュニティ ハッピーソーラー 鳴門

みんなで地域を
再生しよう。



コミュニティ ハッピーソーラー 鳴門

太陽光発電所の概要



予定場所

瀬戸小学校、板東小学校、
鳴門西小学校、鳴門第二中学校

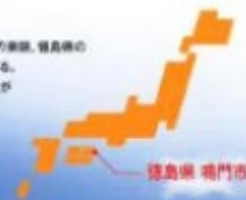
鳴門市の小中学校校舎に太陽光発電を設置します。
日照が大変良い校舎屋上を活用し、
地域の振興を目指します。

■発電量など

パネル量	161 kW		
パワーコンディショナー	143 kW		
瀬戸小学校	38.5 kW	板東小学校	49.5 kW
鳴門西小学校	33 kW	鳴門第二中学校	22 kW
年間発電量(予定)	162,500 kWh		
年間売上	約520万円		
年間CO ₂ 排出削減量	約110トン		
事業主体	徳島地域エネルギー		

鳴門市

鳴門市は、四国の東端、徳島県の
北端部に位置する。
鳴門海峡の渦潮が
有名である。



学校屋上4箇所 (全て低圧連系)

合計出力 143kW (パワコン)
年間発電量 162MWh
年間売上 約520万円
事業主体 徳島地域エネルギー

寄付金募集 300口(300万円)
お礼：鳴門市特産品
(2回送付予定)

収益の1/2を鳴門市に寄付。
地域の振興に役立てる。



太陽光発電の売り上げ一部を寄付 徳島地域エネルギーが市と覚書 鳴門市 | 徳島の話題 | 徳島ニュース...

表示 >

利益の地域還元ソーラー

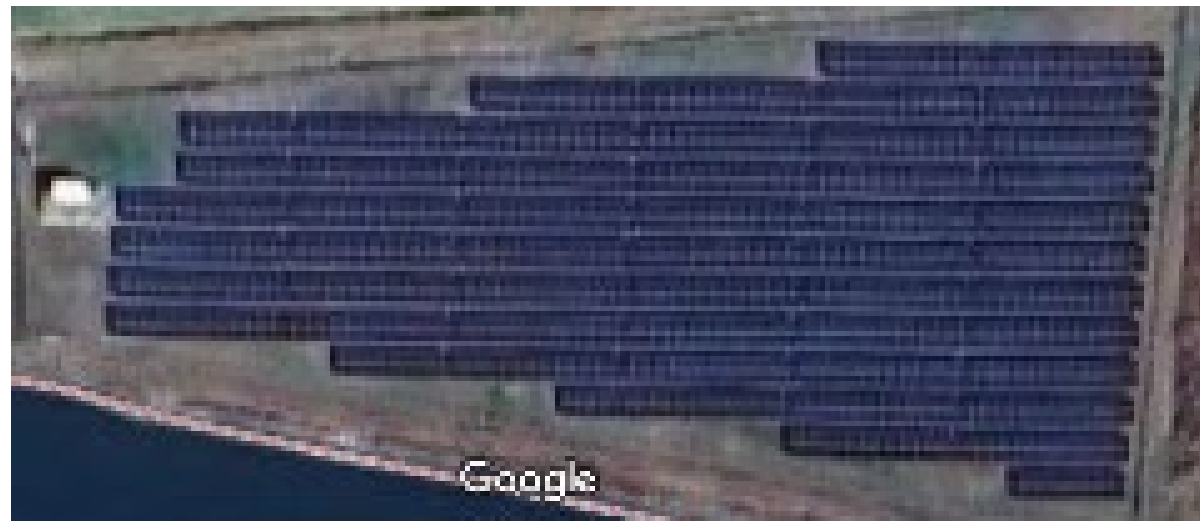
(2014年～現在)

鳴門商工会議所を事業主体に、商工業を直接支援するソーラーを私有地に建設

経済効果8億円



鳴門衛生センターソーラー（ゴミ焼却炉移転跡地） 300kW



牛屋島ソーラー 680kW

建設10年後の令和5年度（2023年度）より10年間年間1,000万円を鳴門市に寄付実施が決定。地域振興と脱炭素社会の建設事業に活かす。

（令和5年7月12日市と鳴門太陽光発電所との協定を締結、議会承認を受ける。写真左は泉鳴門市長）



暖房や給湯のエネルギー=50.9%
(2014年度エネルギー白書による)

**化石燃料から
木質バイオマスへ**

コミュニティ・ハッピーボイラーのすすめ

Q & A

Q1 なぜコミュニティハッピーボイラーと呼ぶのですか。普通の大型バイオマスボイラーとどこが違うのか。
A1 乾燥してチップ・ペレット・竹・薪本類など地域の産品のバイオマスが利用できます。地域に産品として供給されるからです。

Q2 このボイラーは特定の用途にのみ使えますか。
A2 地域で設置できる小規模なボイラーで、利益を地域に還元し地域活性化をめざすボイラーが主です。現在は、地域で導入しているオーストリアのETA社で行ったこととしていますが、他の会社はこれでも条件を満たせば参加できます。

Q3 海外のボイラーでは、国内に利益が回らないのではないですか。
A3 ボイラー本体の価格はあまり高価なものではありません(100万円程度)。10万円の送料、設置経費、燃料代や管理経費は地域におよぶため、初期費用の割に国内利益が得られます。

Q4 これらボイラーのエネルギー効率はどのくらいですか。
A4 欧州基準で「クラス6」水準のボイラーで、エネルギー効率は90%以上と高くなっています。発電では経費が小さいと企業が抱えています。バイオマスの熱利用はエネルギー効率が極めて高いことは大卒でも小卒でも変わりません。

**熱は熱で
Heating for heat.**

CHIP

Tokushima Regional Energy
General Incorporated Association
一般社団法人 徳島地域エネルギー
770-0935 徳島県徳島市伊予町1-32
Tel. 088-624-8375 E-mail: info@trenergy.jp



お礼は1年1回 2年間
シイタケキクラゲ等詰め合
わせセット



栽培室の現状



肉厚で大変美味しい



広葉樹林の可能性を追求する燃料実証事業です



フェラバンチャーによる作業道開設



支障木の伐採



くさびによる伐倒



搬出前の伐区の状態



搬出後の伐区の状態



切株からの萌芽

チップ化の様子



枝先まで燃料化



車載型でどこでも移動



均等で理想的なチップ

神戸バイオマスラボ

人材育成と普及啓発の 拠点を整備

- ・ 燃料粒度試験
- ・ チップの燃焼試験
- ・ 燃料の乾燥
- ・ バイオマスの研修
- ・ 各地の支援
など

見学もできますのでお越
しく下さい。

